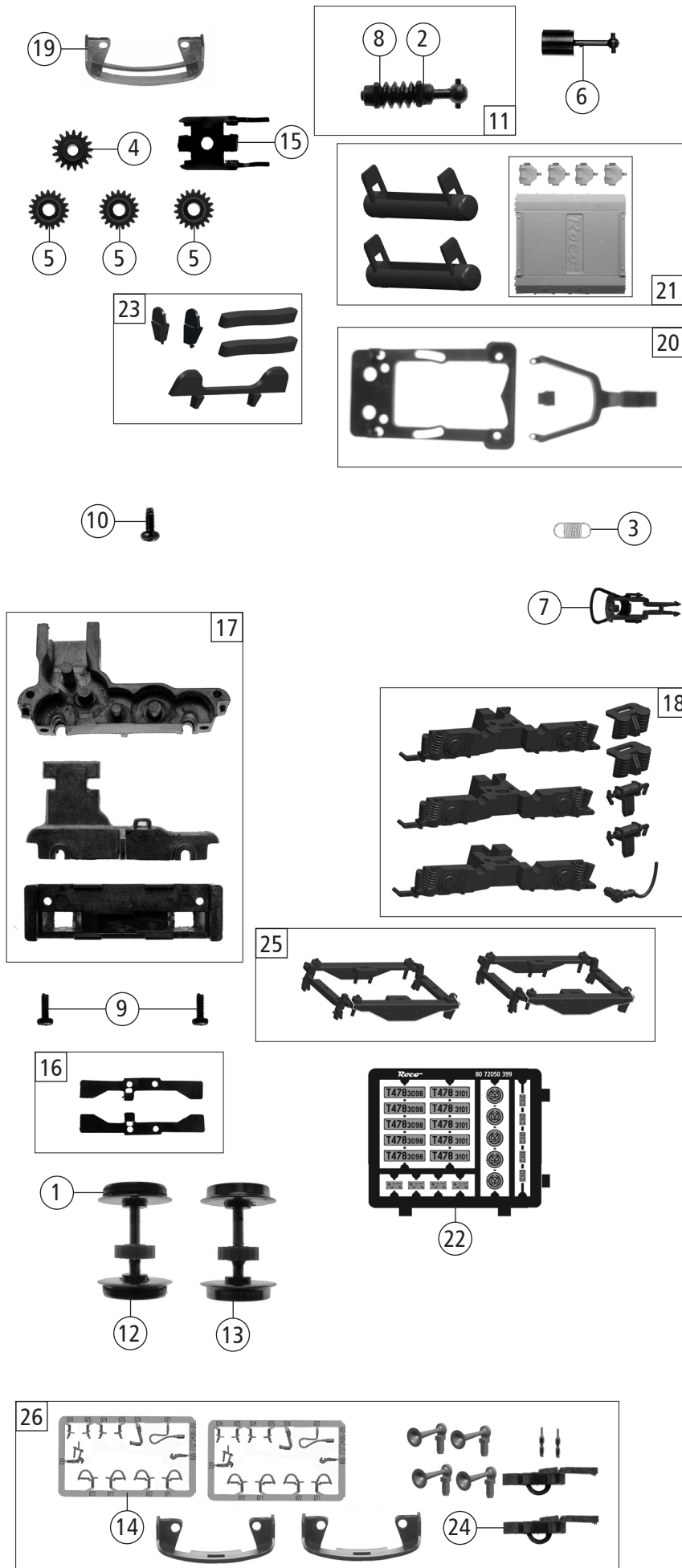


Pos. Nr. Pos.no.	Beschreibung Description	Art.-Nr. Art.no.	Preisgruppe Price bracket
72050	CSD T 478.3		
72051			
1	Motor Motor	85112	28
2	Distanzplättchen Spacer chip	106116	3
3	Lichtabdeckung Light cover	139539	3
4	GF - Schraube M1,6x4 mm Self-tapping screw M1,6x4 mm	114850	3
5	Motorkontaktfeder Motor contact spring	116812	3
6	Brückenstecker mit Kondensator Connector with capacitor	125666	9
7	Platine kpl. m. LED-Platinen PCB ass. with LED-PCB	137904	28
8	Grundrahmen Basic frame	140830	17
9	Gehäuse kpl. Betr.Nr. 467 3 060-3 Body ass. Loco no. 467 3 060-3	144872	35
10	TS - Fenster geprägt Part set of window printed	140519	11
11	TS - Lichtleiter Part set light conductor	127139	6
12	Scheibenwischer links und rechts Windscreen wiper left and right	127140	6
13	Puffer gerundet bedruckt Rounded buffer printed	128914	3
14	Griffstangensatz Handrail set	128915	12
15	Kohlebürste Carbon brush	89743	6
16	TS - Führerstand lackiert Part set of driver's cab painted	144873	8
17	TS - Dachteile Part set - Roof parts	128917	10
18	Inneneinrichtung Interior fittings	138060	6
19	Kardanschale kurz 1,5mm Cardan reception, short 1,5 mm	87129	4
20	Bürstenfeder Brush spring	114197	3
21	Griffstangensatz Handrail set	128916	9
22	Trittstufe Treadle	128965	5
23	TS - Kühler+Leitungen Part set - Radiator + wiring	144874	10
24	Dämpfer Silencer	129355	5
25	Lichtplatte Pufferbohle 2x2-LED's Light PCB buffer beam 2x2- LED's	137742	15
26	Lichtplatte Stirn 1-LED Light PCB - front, 1-LED	137743	10
Sound			
27	Lautsprecher Loudspeaker	129524	14
28	Sounddecoder Sound-decoder	129800	39
29	Lautsprecherhalter Loudspeaker holder	138176	6

Änderungen in Konstruktion und Ausführung vorbehalten
We reserve the right to change the construction and specification



72050		CSD	T 478.3	=	
72051				=	🔊
Pos. Nr. Pos.no.	Beschreibung Description	Art.-Nr. Art.no.	Preisgruppe Price bracket		
1	Haftringsatz 10Stk. 10,3-12,8 mm Set w.traction tyres 10pieces 10,3-12,8 mm	40069	---		
2	Scheibe Washer	86108	3		
3	Zugfeder Draw spring	86208	3		
4	Schneckenzahnrad Z=15/14 Worm gear wheel Z=15/14	86490	5		
5	Zahnrad Z=19/0,4G Gear wheel Z=19/0,4G	86493	3		
6	Kardanwelle kurz Cardan shaft short	87171	3		
7	Standardkupplung Standard coupling	89246	6		
8	Lager für Schneckenachse Bearing for worm gear axle	89749	6		
9	GF - Schraube M1,6x4 mm Self-tapping screw M1,6x4 mm	114850	3		
10	GF - Schraube M1,6x8 mm Self-tapping screw M1,6x8 mm	115037	3		
11	Schneckensatz mit Kardankugel Set of worm gear incl.cardan ball	138217	13		
12	Radsatz m.2 Haftringe m. Zahnrad Wheelset w.2traction tyres w. gear wheel	144868	12		
13	Radsatz m. Zahnrad o. Haftring Wheelset w. gear wheel w/o traction tyre	144866	11		
14	TS-Bremsschläuche und Zughaken Part set of brake tubes & coupling hooks	139832	7		
15	Schneckendeckel Worm gear cover	127135	6		
16	Radkontakt links und rechts Wheel contact left and right	127134	7		
17	Getriebesatz 3-teilig Gear set 3-parts	127174	12		
18	TS - DG Blendensteckteile Set of Bogie cover plug-in parts	140829	12		
19	Frontschürze bedruckt Front skirt printed	144869	6		
20	TS - Deichsel Drawbar part set	127177	9		
21	TS - Tank und Druckluftbehälter Part set - Tank and air tank	144870	9		
22	Tafelsatz Set of panels	144876	12		
23	TS - Fahrgestell Part set - Chassis	127171	6		
24	Kurzkupplung - Vorentkupplung Short coupling- pre-uncoupling	115550	6		
25	Drehgestell-Blende 1+2 bedruckt Bogie frames 1+2 printed	144867	13		
26	Zurüstbeutel Set of accessories	144875	15		

Ersatzteile erhalten Sie direkt unter www.roco.cc, bei Ihrem Fachhändler oder Ihrer Landesvertretung:
Spare parts can be ordered directly at www.roco.cc and from your local dealer or country representative.